

# Network & Pa

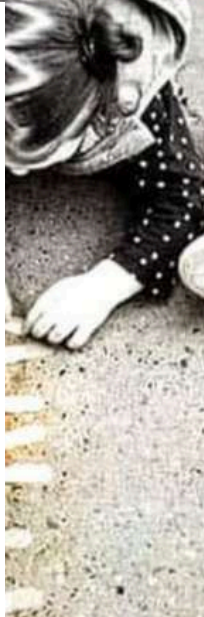
# Network & Partners MAGAZINE

# Network & Partner MAGAZIN

Shhh... She's fixing the



# Network & Partners MAGAZINE



CONSULENZA  
E RISORSE



GIU 2024  
Numero 14

# Network & Partners MAGAZINE

CONSULENZA  
E RISORSE



SET 2023 - Numero 11

# Partners MAGAZINE

ancora  
arlo??



# Netwo



Il potere  
dei nostri  
passi



Marzo 2025  
Numero 17

to e per esso vale  
ena di lottare.

CONSULENZA  
E RISORSE



MAR 2024 - Numero 13

# Network & Partners MAGAZINE



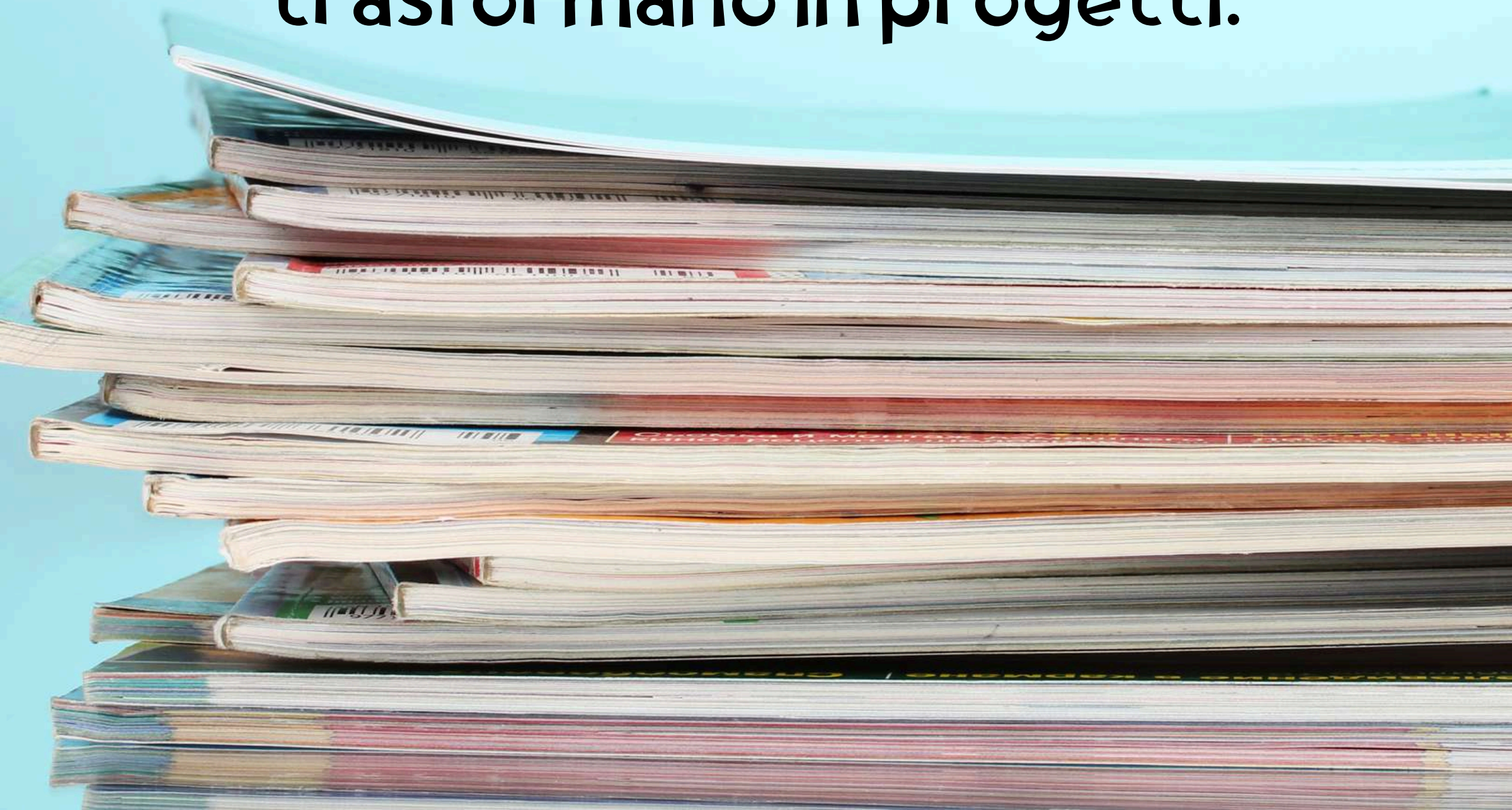
CONSULENZA  
E RISORSE®





CONSULENZA  
E RISORSE®

**Condividiamo semi di  
conoscenza e coltiviamo  
nuove idee che si  
trasformano in progetti.**





CONSULENZA  
E RISORSE®

**Ogni momento è buono per  
leggere i nostri Magazine...  
...ma in vacanza di più...**





CONSULENZA  
E RISORSE®

## Magazine 10

- 3 - Editoriale
- 4 - Come siamo messi. Cenni.
- 6- Formarsi. Perché?
- 8- Design for circular economy
- 17- Greenwashing
- 25- Imprese Esportatrici: sempre più Green & Innovative
- 28- Progetti che nascono da lontano
- 32- Chiusura

## Network & Partners MAGAZINE



CONSULENZA  
E RISORSE

GIU 2023 - Numero 10



CONSULENZA  
E RISORSE®

## Magazine 11

- 3 - Editoriale
- 5 - Più di un dado...
- 6 - La responsabilità del designer
- 14 - La forza dell' IoT
- 18 - Misurare gli impatti ambientali
- 24 - Blockchain e sostenibilità
- 29 - Progetto FERST. I risultati.
- 32- In chiusura

## Network & Partners MAGAZINE



CONSULENZA  
E RISORSE



SET 2023 - Numero 11



## Magazine 12

3 - Editoriale

5 - Sostenibilità: dalle parole  
all'integrazione nel modello di  
business

9 - Certificazione ESG.

13 - Parità di Genere. La  
certificazione.

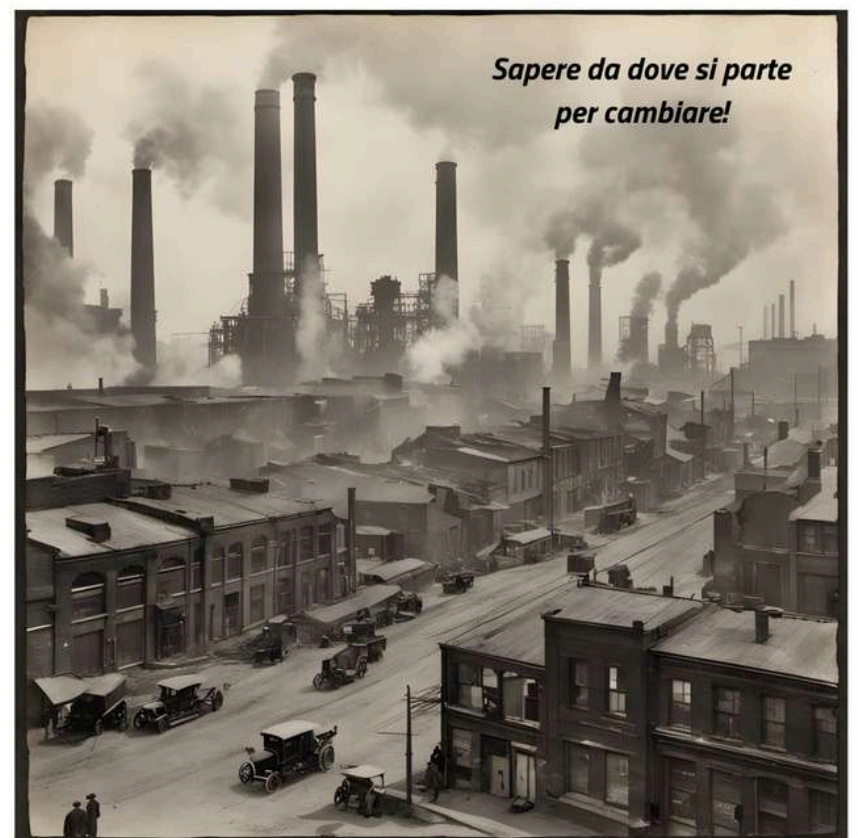
19 - Pinkwashing o Parità di  
Genere?.

23 - I System Integrators per la  
trasformazione digitale  
sostenibile.

27 - Digital Footprint

32 - Per concludere

## Network & Partners MAGAZINE





CONSULENZA  
E RISORSE®

## Magazine 13

- 3 - Editoriale
- 5 - Se è intelligente, è sostenibile
- 15 - Vantaggi economici e  
Sostenibilità ambientale
- 20 - Figure Green nelle Aziende
- 30 - L'inizio di un percorso
- 32 - S.O.S.tenibilità
- 38 - Sostenibilità Sociale
- 41 - Il raffrescamento intelligente  
e sostenibile
- 45 - Trasferire conoscenza
- 46 - Non mi riguarda  
(chiusura)

## Network & Partners MAGAZINE



CONSULENZA  
E RISORSE



MAR 2024 - Numero 13

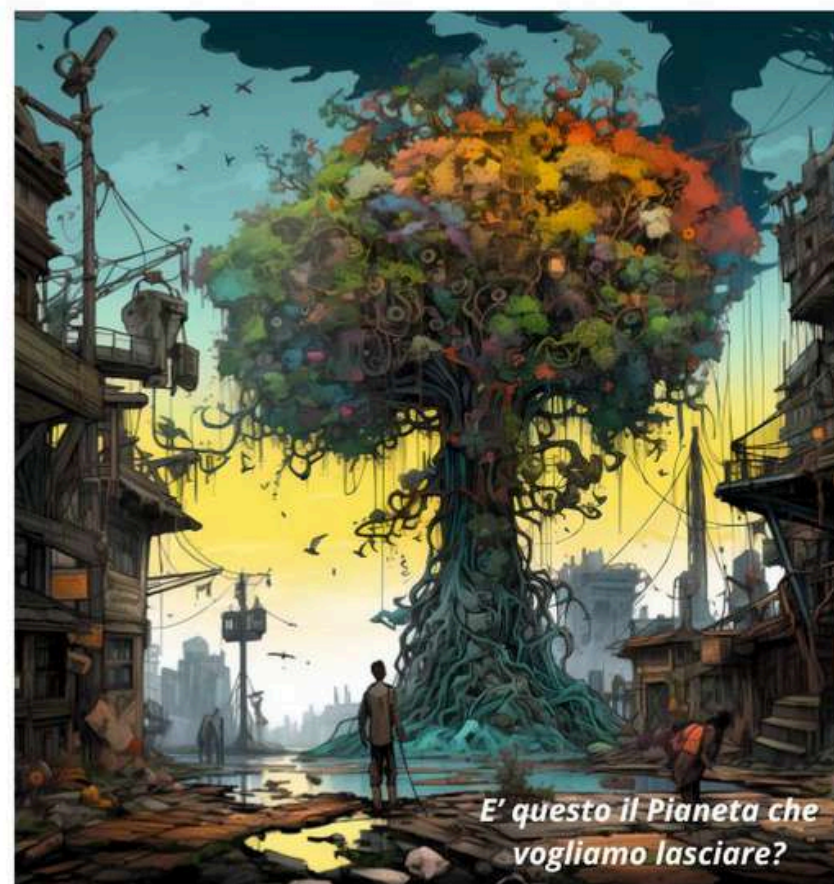


CONSULENZA  
E RISORSE®

## Magazine 14

- 3 - La strada giusta?
- 7- La trama sostenibile
- 16- CER. Opportunità e benefici.
- 22- Direttiva UE 2024/825.
- 29 - B come Benefit
- 32 - Solidarietà e Innovazione
- 34- Donne nei lavoro
- 40 - La Sostenibilità come in TV
- 42 - Punti di non ritorno  
(Chiusura)

## Network & Partners MAGAZINE



CONSULENZA  
E RISORSE



GIU 2024  
Numero 14



CONSULENZA  
E RISORSE®

## Magazine 15

- 3 - Sostenibilità?
- 5 - La mia storia
- 9 - Progettazione ecocompatibile
- 13 - Migranti climatici
- 19 - Recupero e Restyling dei mobili
- 22 - Transizione 5.0
- 25 - Quando acquistare diventa un problema

## Network & Partners MAGAZINE



*La perfezione esiste.  
Il nostro intervento  
non è necessario.*



CONSULENZA  
E RISORSE



SET 2024  
Numero 15



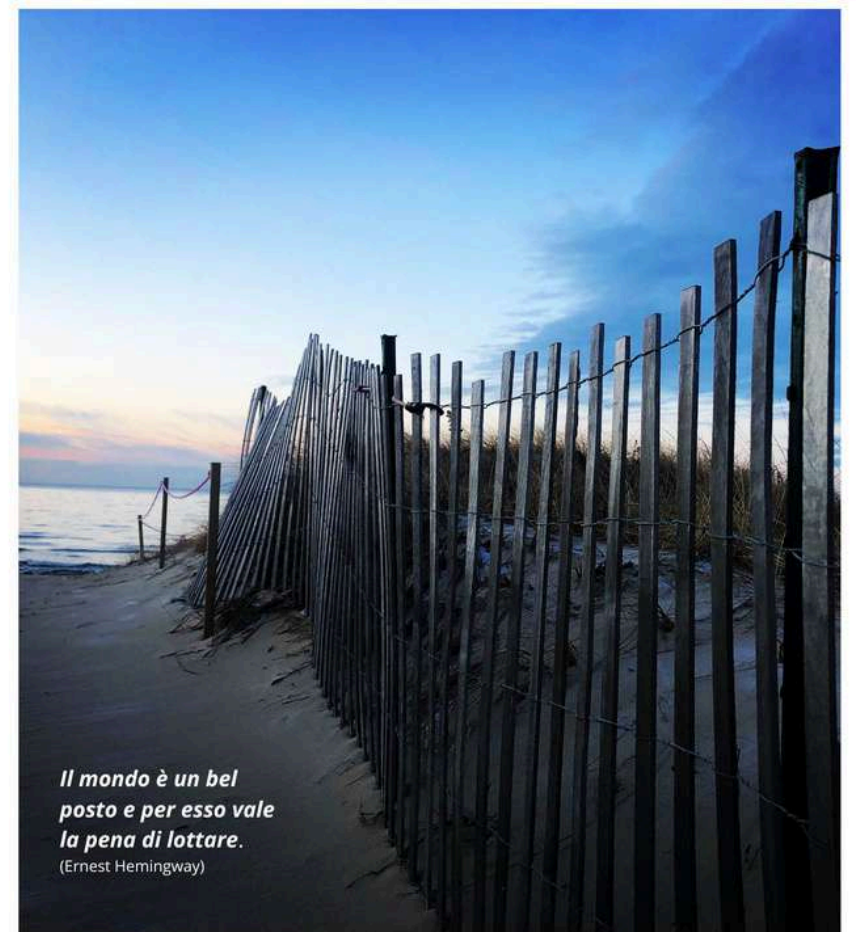
CONSULENZA  
E RISORSE®

## Magazine 16

- 4 - Sette su nove
- 7 - Un mare di sostenibilità
- 13 - IoT. Conoscere per migliorare.
- 16 - Competenze e Attitudini per un Futuro Circolare
- 20 - Welfare aziendale e sostenibilità
- 23 - Strategia e sostenibilità
- 28 - Sostenibilità e Feng Shui
- 34 - Una bella storia

## Network & Partners

MAGAZINE



CONSULENZA  
E RISORSE



DIC 2024  
Numero 16



CONSULENZA  
E RISORSE®

## Magazine 17

- 4 - Resiste chi cambia
- 7 - Conservare la storia della sostenibilità aziendale
- 16 - Sfatiamo una leggenda
- 18 - Come rendere un sito web più green
- 21 - Impresa 2030
- 26 - Il Rischio Climatico per le PM
- 31 - Oltre la Compliance
- 35 - Risorse energetiche e Geopolitica
- 39 - Sostenibili, come stile di vita

## Network & Partners MAGAZINE

Shhh... She's fixing the world ❤️



CONSULENZA  
E RISORSE®



Marzo 2025  
Numero 17



CONSULENZA  
E RISORSE®

## Magazine 18

- 4 - Impronta ecologica
- 7 - ZES e sostenibilità ambientale
- 13 - Dalla visione all'azione
- 16 - Molestie e Sostenibilità
- 18 - Rendicontare è importante.  
Ma non basta!
- 23 - Efficientamento energetico e  
Feng Shui
- 28 - Direzioni sbagliate?

## Network & Partners MAGAZINE



CONSULENZA  
E RISORSE®

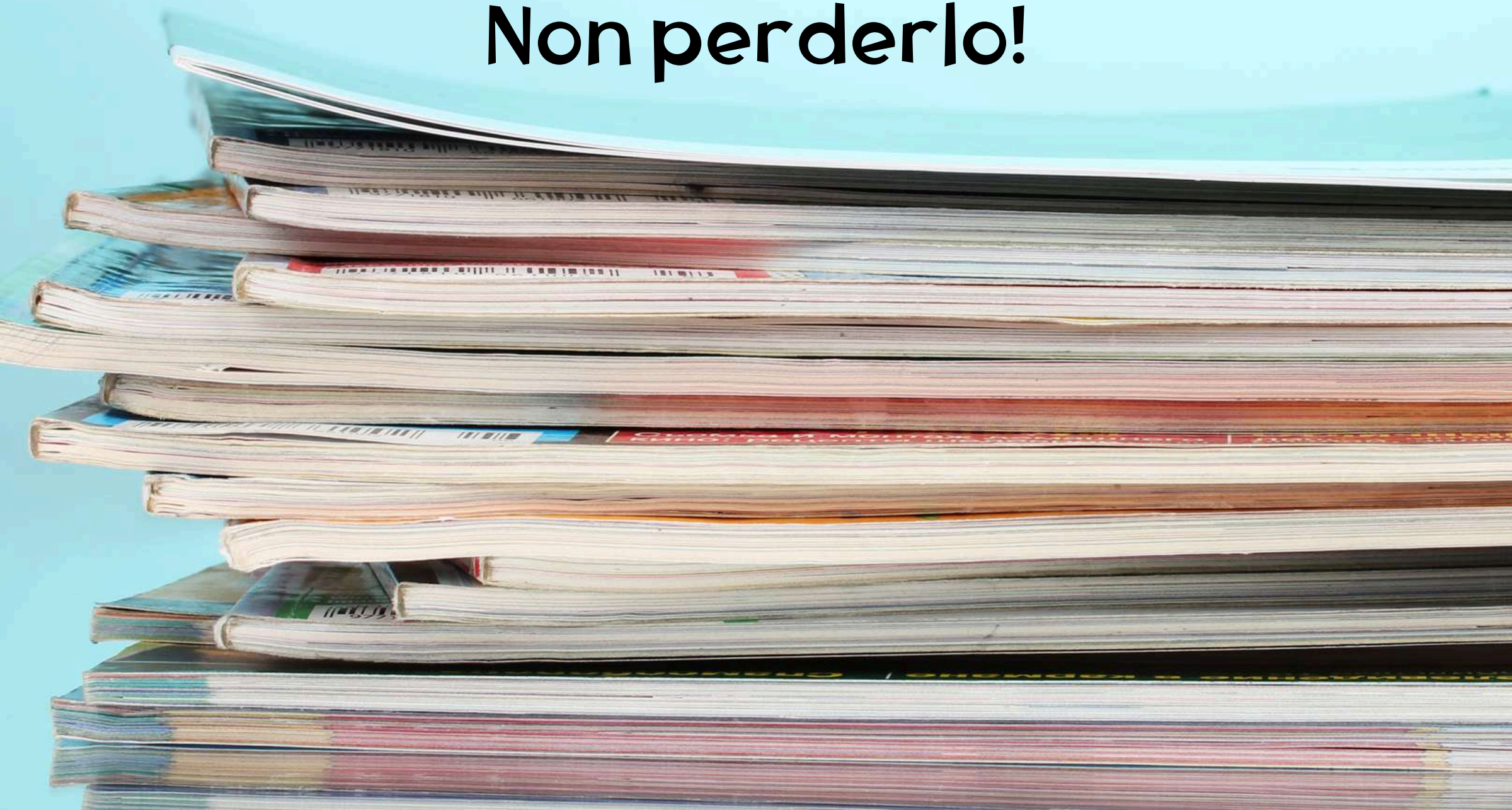


Giugno 2025  
Numero 18



CONSULENZA  
E RISORSE®

**...e mentre tu leggi noi  
stiamo lavorando al  
numero 19.  
Non perderlo!**





**CONSULENZA  
E RISORSE<sup>®</sup>**

**MILANO**

**SEDE LEGALE E OPERATIVA**

**Viale Gran Sasso, 11**

**20131 Milano**

**Tel. +39 02 40702009**

**[info@consulenzaerisorse.it](mailto:info@consulenzaerisorse.it)**