



CONSULENZA  
E RISORSE<sup>®</sup>

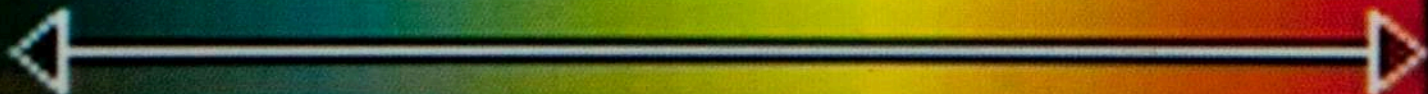
Conto  
Termico 3.0  
In arrivo...

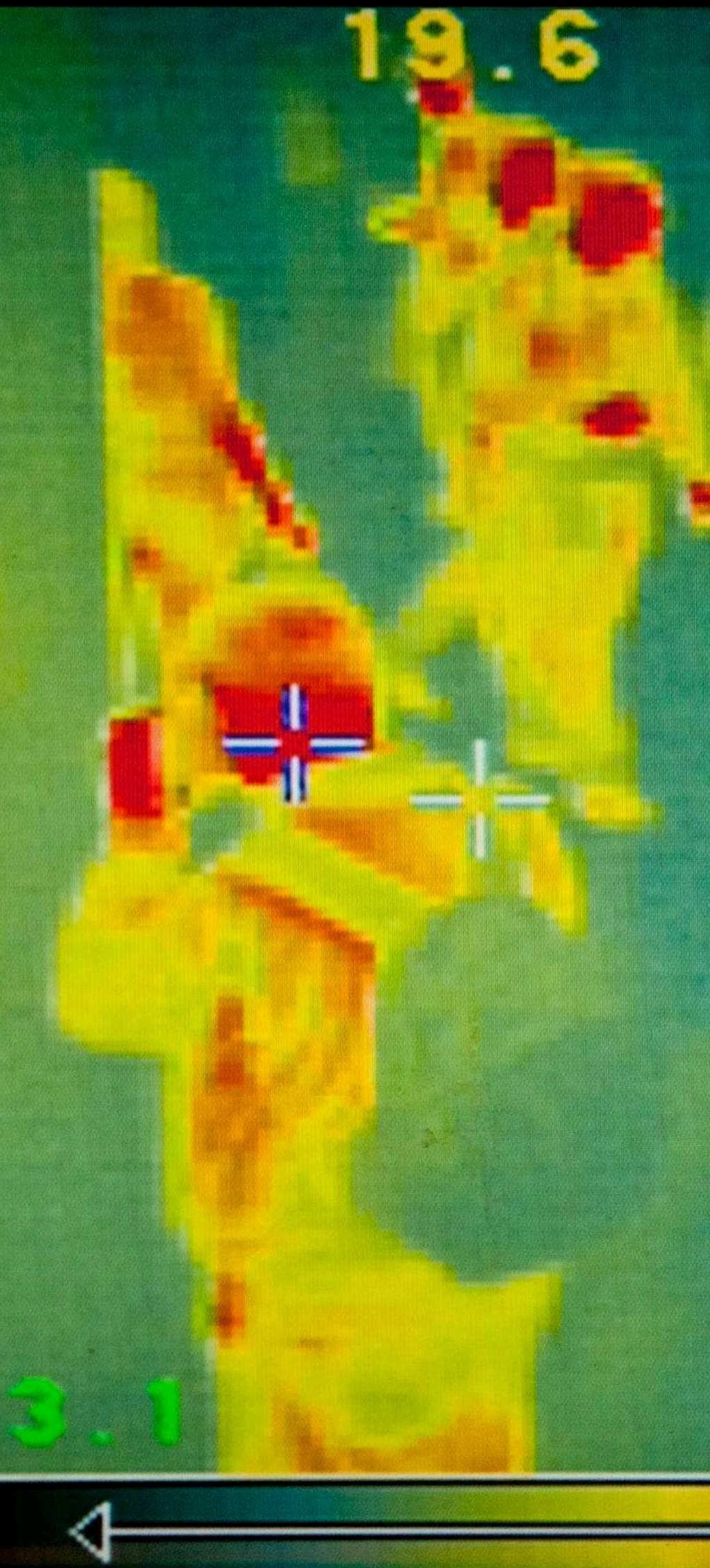
11

13.1

28.9

22

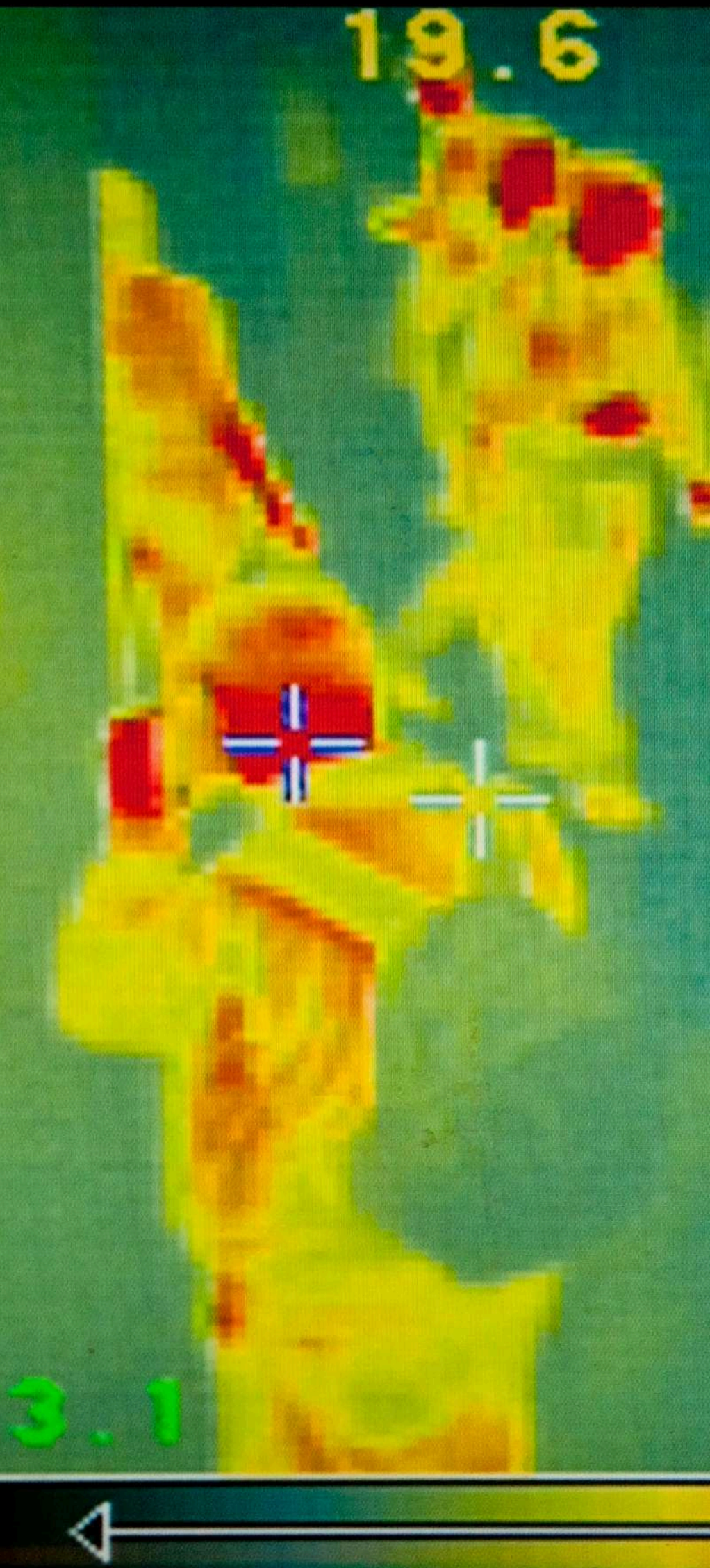




Finanziamenti a  
**fondo perduto**  
per interventi  
mirati al  
**miglioramento**  
**dell'efficienza**  
**energetica degli**  
**edifici**



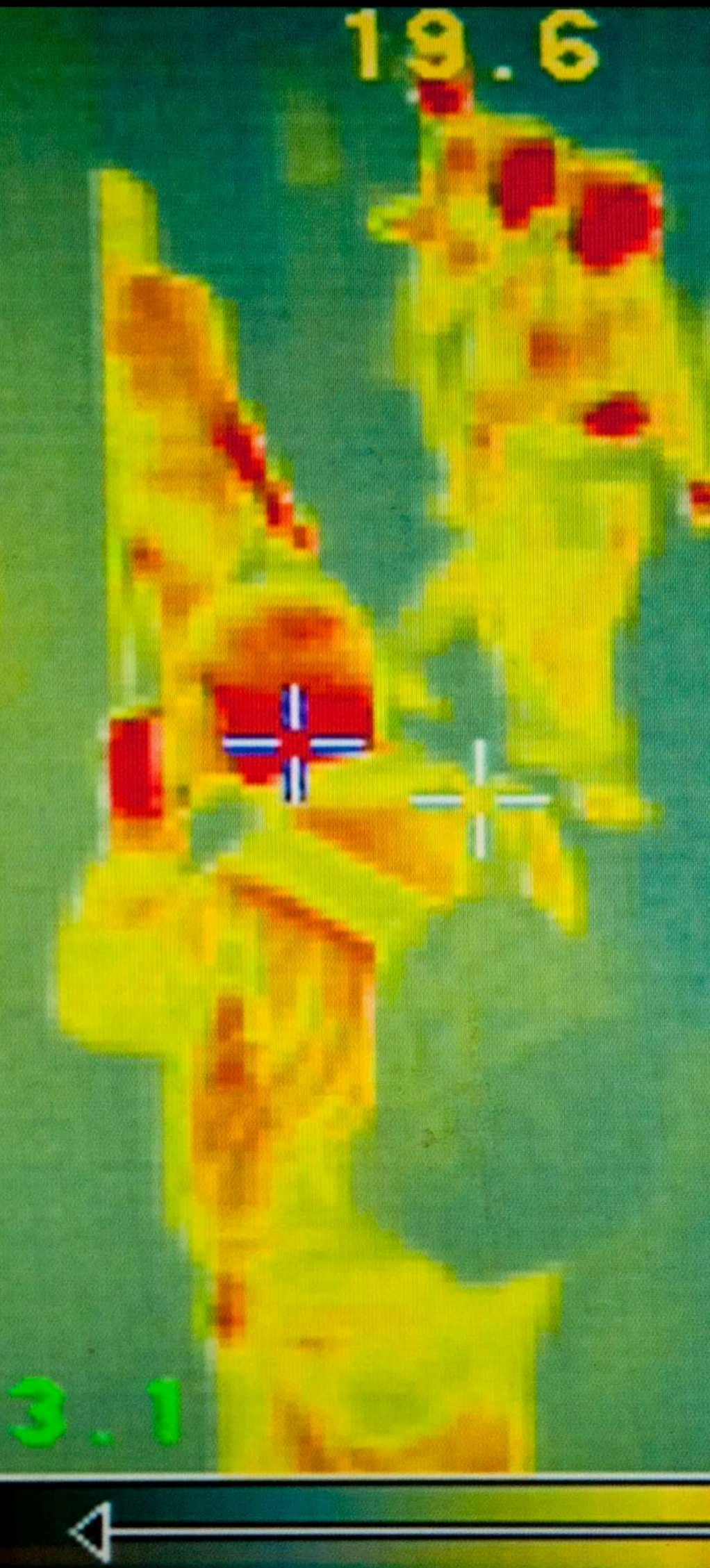
CONSULENZA  
E RISORSE<sup>®</sup>



Contributi **fino al 100%** delle spese per specifici interventi.

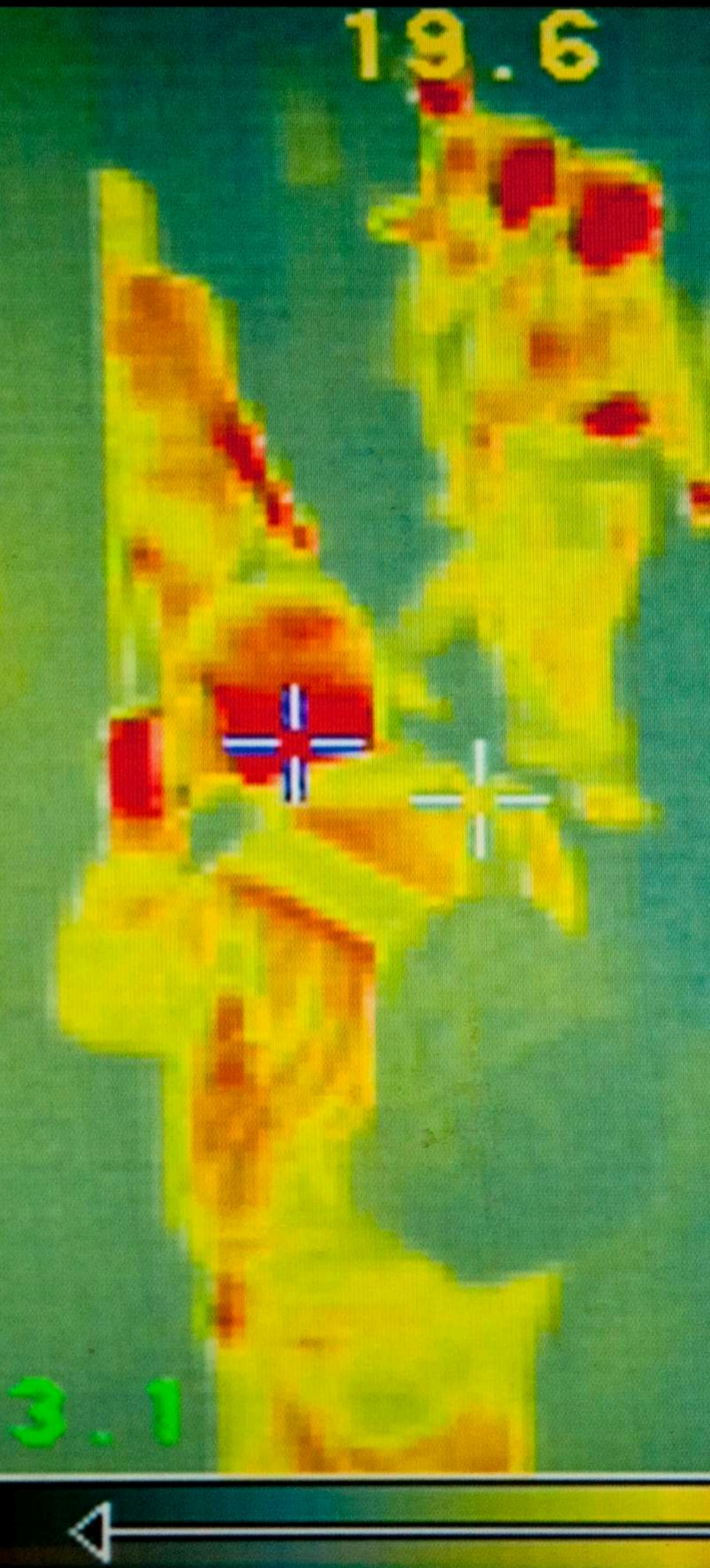


CONSULENZA  
E RISORSE®



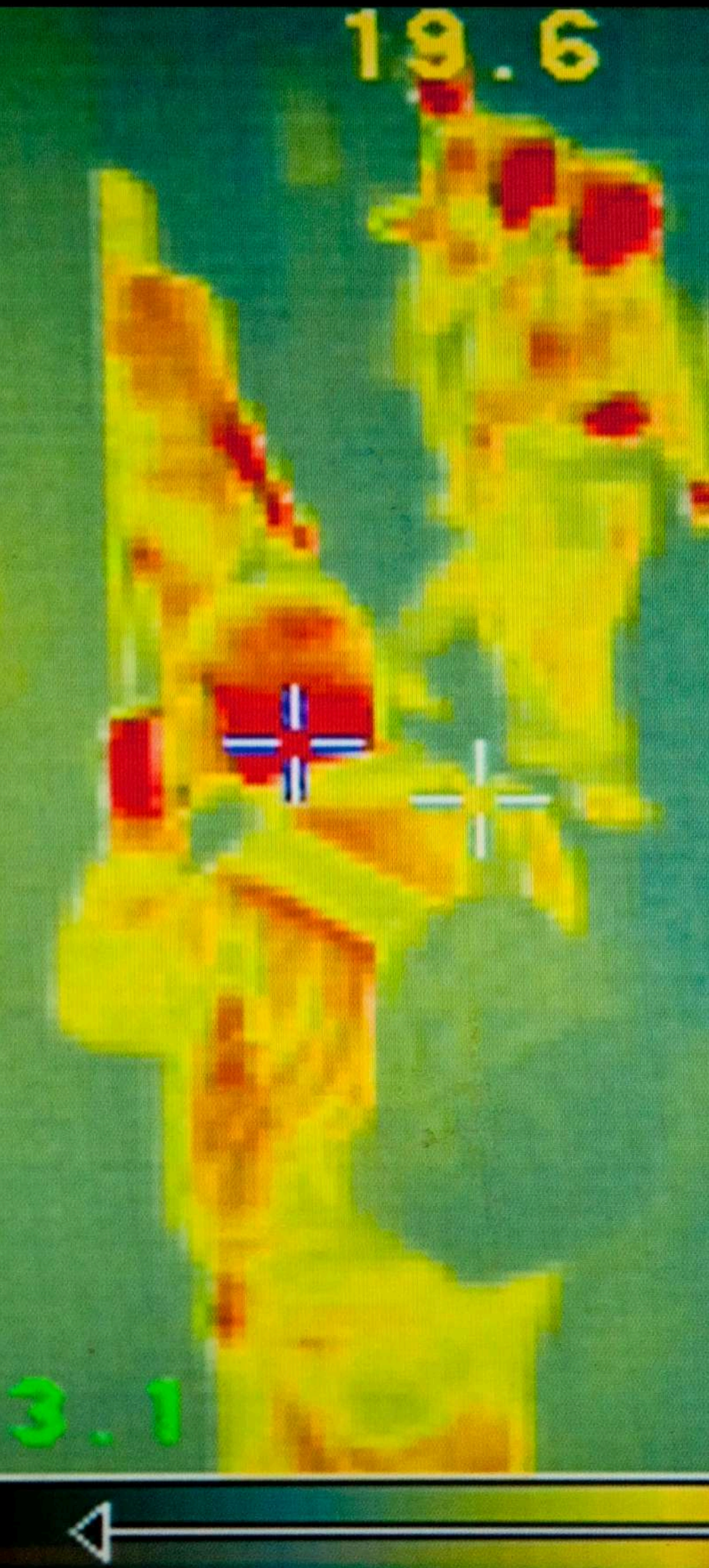
Alcune novità:

- l'equiparazione degli enti del terzo settore alle amministrazioni pubbliche;
- la revisione dei massimali di spesa specifici e assoluti per tenere conto dell'evoluzione dei prezzi di mercato;
- l'estensione anche agli edifici non residenziali privati degli interventi di efficienza energetica, ad oggi ammessi solo per gli edifici della Pubblica Amministrazione.



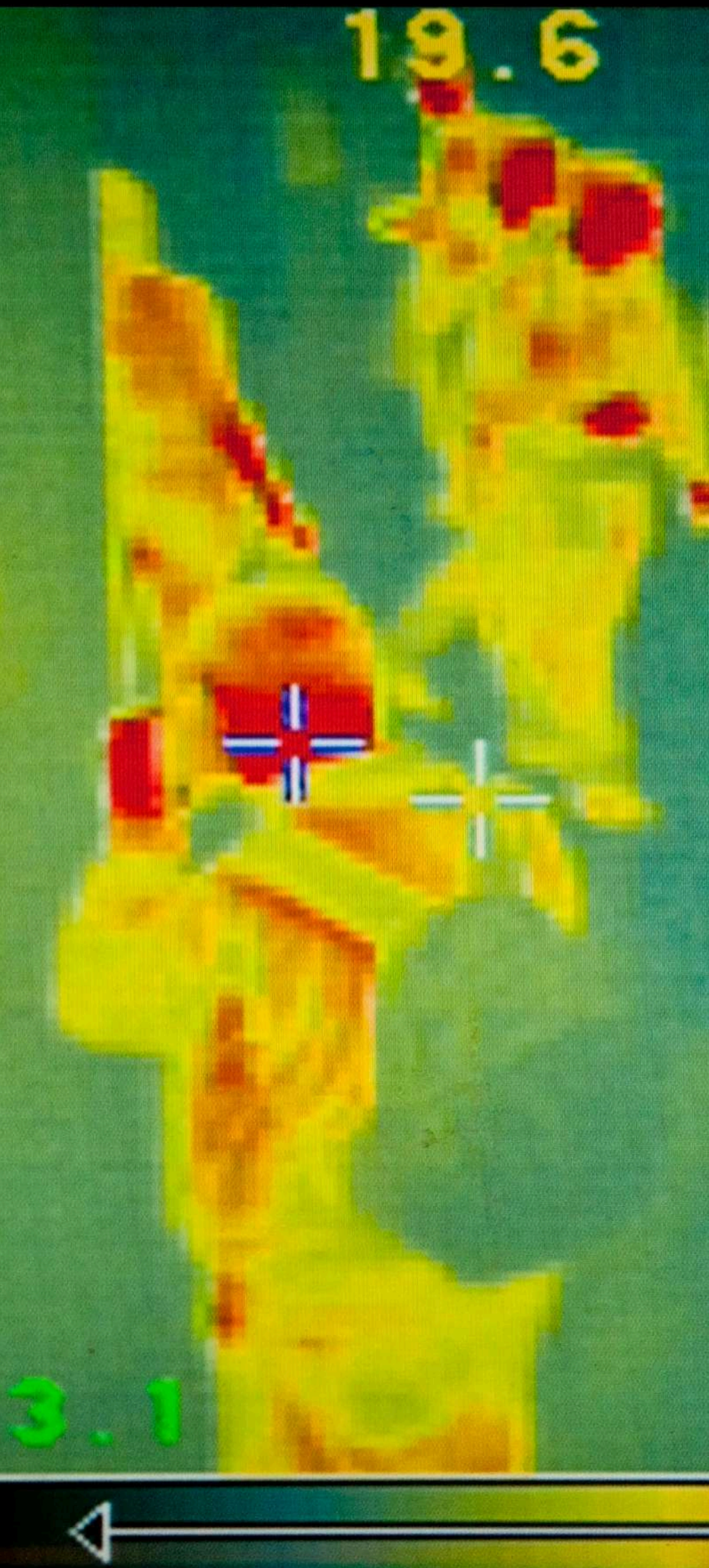
- ampliamento e la diversificazione degli interventi ammissibili, includendo gli **impianti solari fotovoltaici** con relativi sistemi di accumulo e le **colonnine di ricarica per veicoli elettrici**, se installati congiuntamente alla sostituzione dell'impianto termico con impianto a pompe di calore elettriche.





## **Interventi di efficientamento energetico degli edifici incentivabili dal CT 3.0**

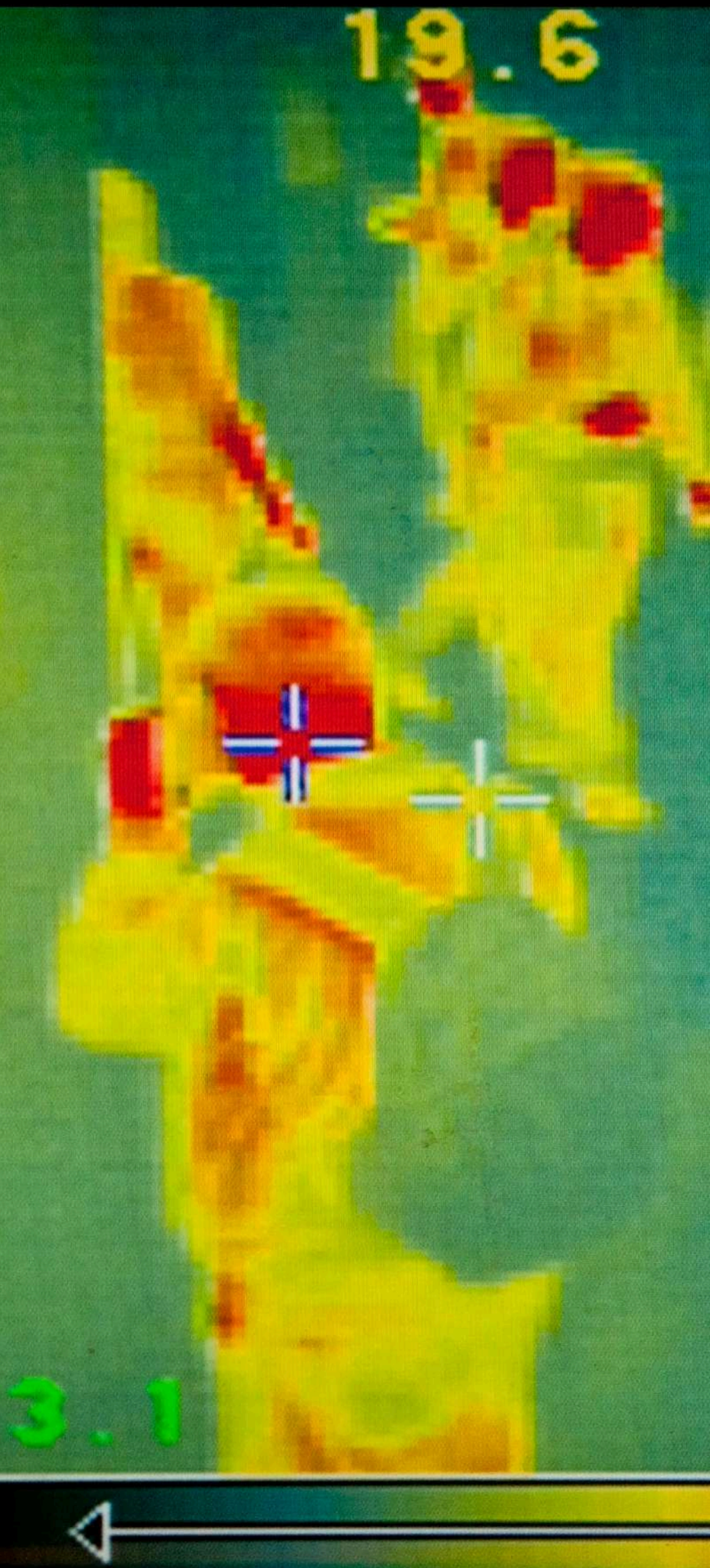
- a) isolamento termico di superfici opache
- b) sostituzione di chiusure trasparenti comprensive di infissi delimitanti il volume climatizzato;
- c) installazione di sistemi di schermatura e/o ombreggiamento e/o sistemi di filtrazione solare esterni
- d) trasformazione degli edifici esistenti in "edifici a energia quasi zero";
- e) sostituzione di sistemi per l'illuminazione con sistemi efficienti di illuminazione;
- f) installazione di tecnologie di gestione e controllo automatico degli impianti termici ed elettrici degli edifici
- g) installazione di elementi infrastrutturali per la ricarica privata di veicoli elettrici
- h) installazione di impianti solari fotovoltaici e relativi sistemi di accumulo, presso l'edificio o nelle relative pertinenze



## **Interventi per la produzione di energia da rinnovabili incentivabili dal CT 3.0**

- a) sostituzione di impianti di climatizzazione esistenti
- b) installazione di impianti solari
- c) sostituzione di scaldacqua elettrici con scaldacqua a pompa di calore;
- d) interventi di sostituzione di impianti di climatizzazione invernale con l'allaccio a sistemi di teleriscaldamento efficienti;
- e) sostituzione funzionale o sostituzione totale o parziale, di impianti di climatizzazione invernale esistenti con impianti di climatizzazione invernale utilizzando unità di microgenerazione alimentate da fonti rinnovabili.





**CONSULENZA  
E RISORSE<sup>®</sup>**

**MILANO**  
**SEDE LEGALE E OPERATIVA**  
**Viale Gran Sasso, 11**  
**20131 Milano**  
**Tel. +39 02 40702009**

**[info@consulenzaerisorse.it](mailto:info@consulenzaerisorse.it)**