

PMI

Sostegno per autoproduzione di energia da fonti rinnovabili



Luglio 2025
Fonte: MIMIT



CONSULENZA
E RISORSE[®]

Nuovo sportello

8 luglio 2025 - 30 settembre 2025



Disponibilità

178.668.093,00 euro

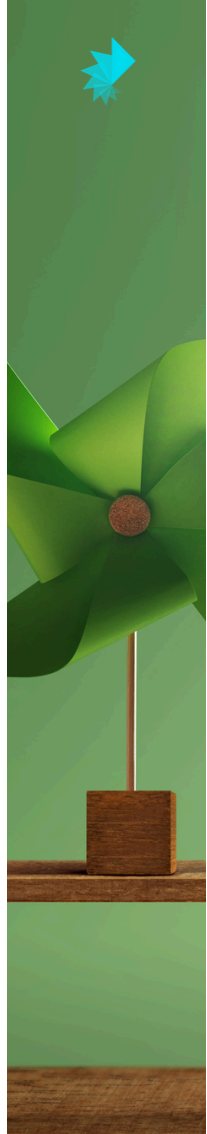
di cui

- il 40% riservato alle Regioni Abruzzo, Basilicata, Calabria, Campania, Molise, Puglia, Sardegna e Sicilia
- e un altro 40% alle micro e piccole imprese.



Chi può accedere?

PMI operanti sull'intero territorio nazionale, ad esclusione delle imprese che operano nel settore carbonifero e della produzione primaria di prodotti agricoli e della pesca e dell'acquacoltura.





Cosa finanzia?

Agevolazioni, concesse sotto forma di contributo in conto impianti, per i programmi di investimento delle piccole e medie imprese per

- autoproduzione di energia elettrica ricavata da impianti solari fotovoltaici o minieolici,
- autoconsumo immediato e per sistemi di accumulo/stoccaggio dell'energia dietro il contatore per autoconsumo differito.



Quanto?

- Procedura valutativa a **graduatoria**
- ammontare di spese ammissibili **non inferiore a trentamila** euro e **non superiore a un milione** di euro nella misura massima del:

30% per le medie imprese;

40% per le micro e piccole imprese;

30% per l'eventuale componente aggiuntiva di stoccaggio di energia elettrica dell'investimento;

50% per la diagnosi energetica ex ante, **necessaria per l'erogazione del contributo**





Cosa può fare Consulenza e Risorse per te

- Consulenza e diagnosi energetica che rientrano tra le spese ammissibili previste dal decreto.
- Valutazione eventuali altre aree di efficientamento energetico (di processo o del building)
- Gestione di tutte le fasi amministrative e tecniche ex ante ed ex post



CHIAMACI
allo **02 4070 2009**
Oppure al **334 9582317**





CONSULENZA
E RISORSE®

Il nostro Sito



Il nostro
Company Profile



Il nostro Video



MILANO
SEDE LEGALE E OPERATIVA
Viale Gran Sasso, 11
20131 Milano
Tel. +39 02 40702009

info@consulenzaerisorse.it

