

 CONSULENZA  
E RISORSE

# STRATEGIA AZIENDALE

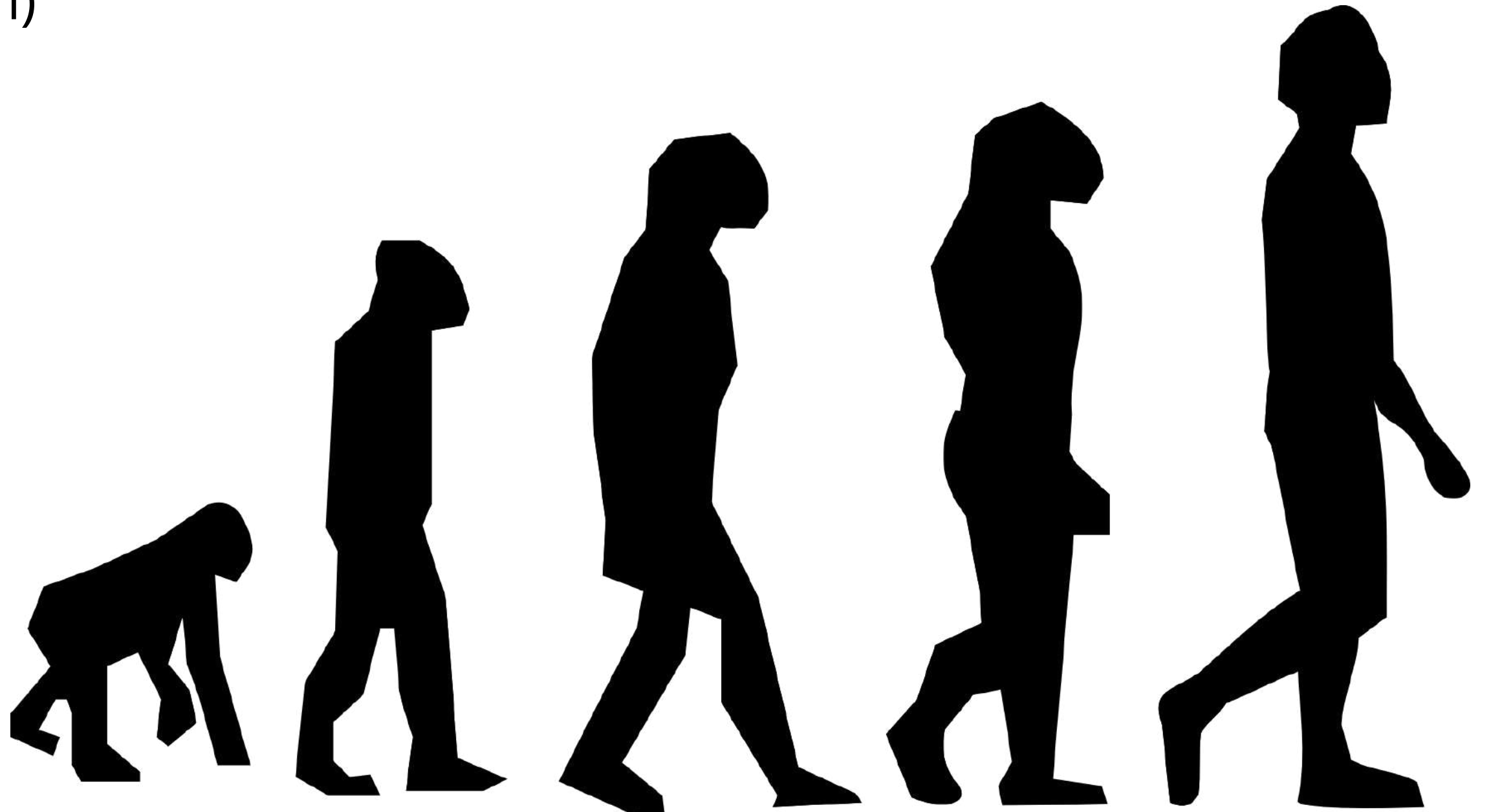
**Il processo per crescere**





***"Non è la più forte delle specie né la più intelligente che sopravvive, bensì quella più reattiva al cambiamento."***

(C. Darwin)





## ***STRATEGIA***

*la tecnica di individuare gli obiettivi generali e finali di un settore di operazioni, di elaborare le linee di azione, predisponendo i mezzi per conseguire i risultati più favorevoli con il minor sacrificio possibile*



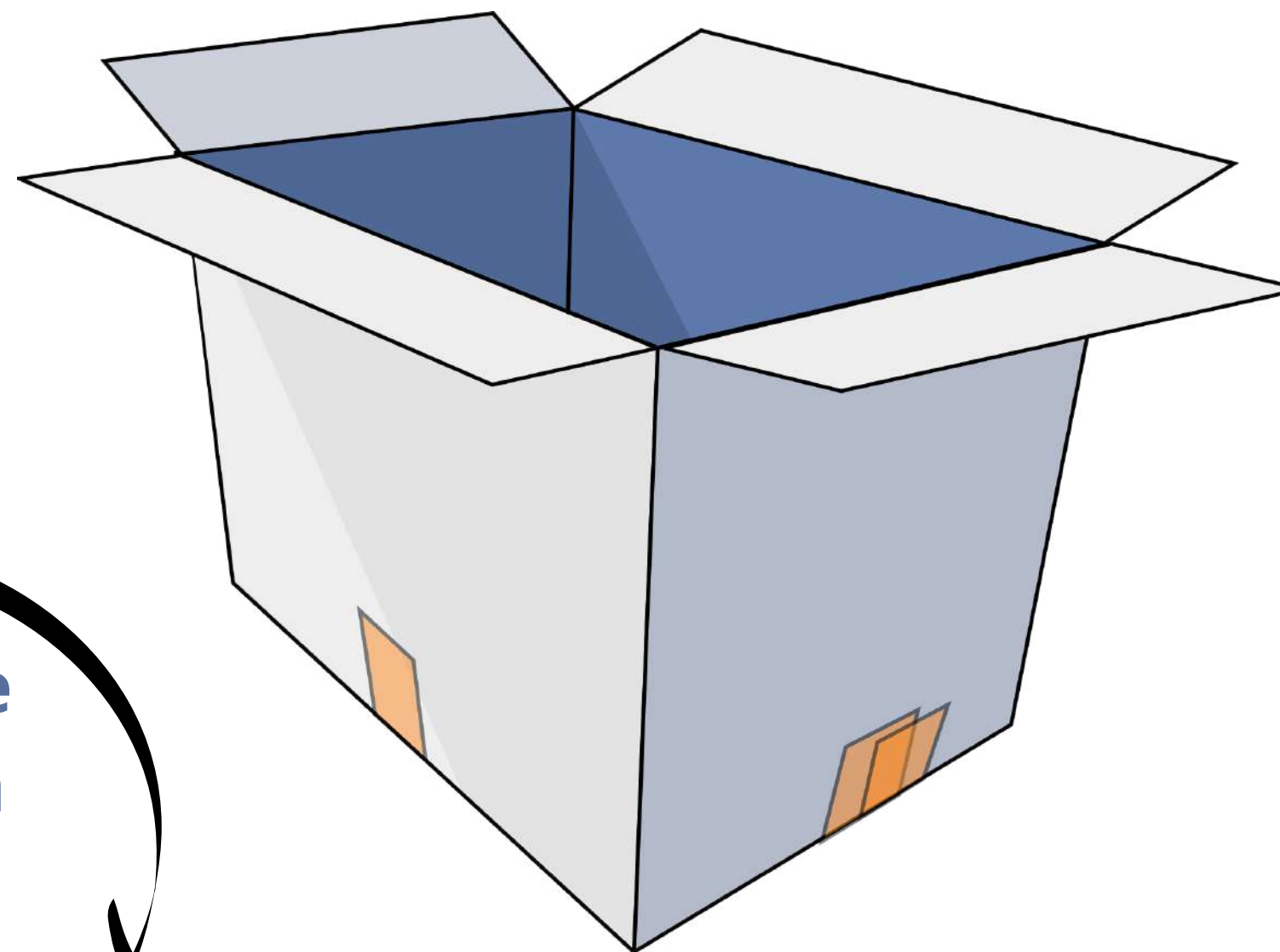






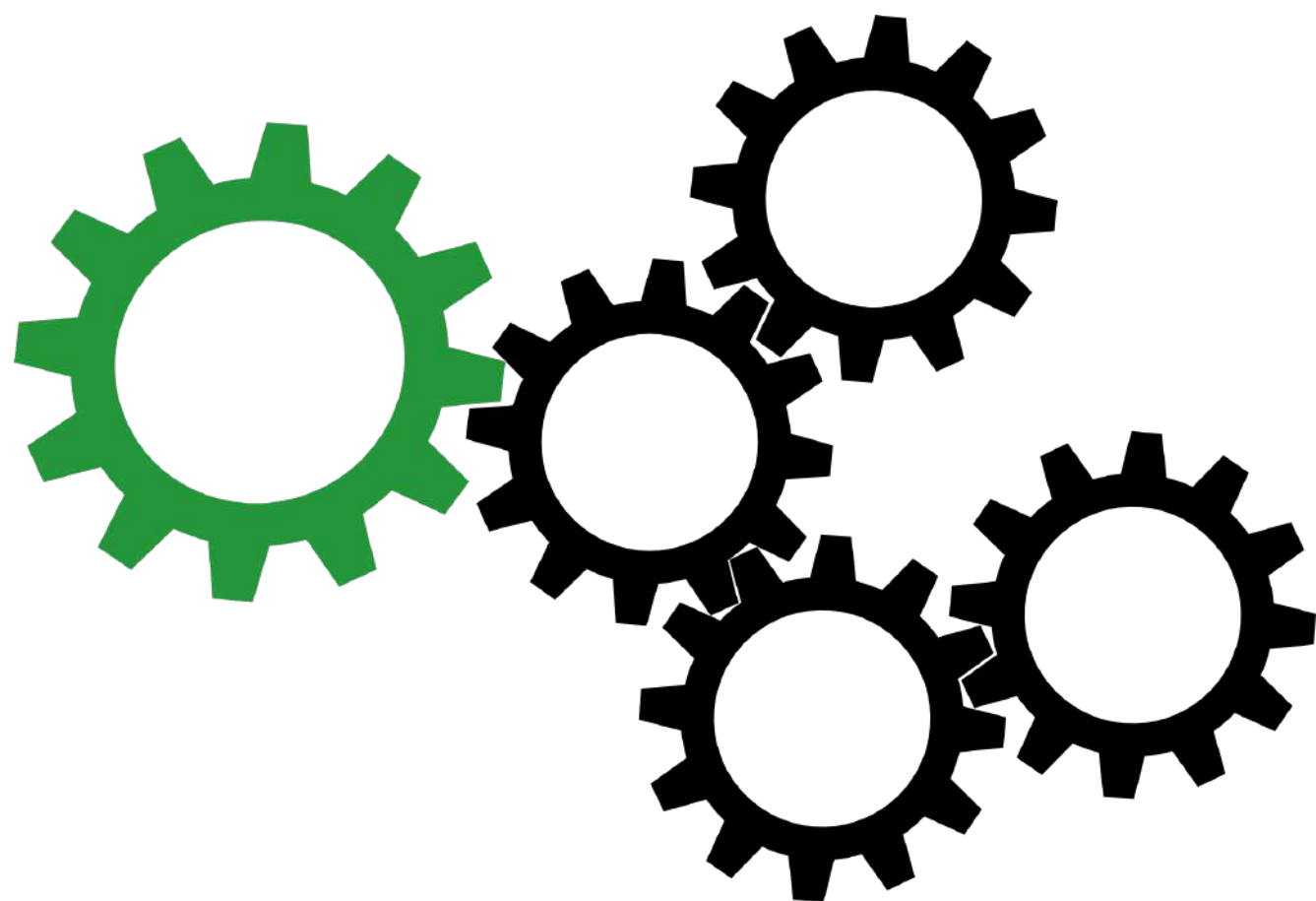
**La STRATEGIA deve  
essere condivisa  
con le persone**

**perchè l'Azienda è  
una scatola vuota  
senza le persone  
che la compongono**





***Una volta definita la strategia come si fa funzionare il sistema azienda?***





***E' necessario...***

***Definire la visione***

***Stabilire le  
competenze***

***Fissare gli  
incentivi***

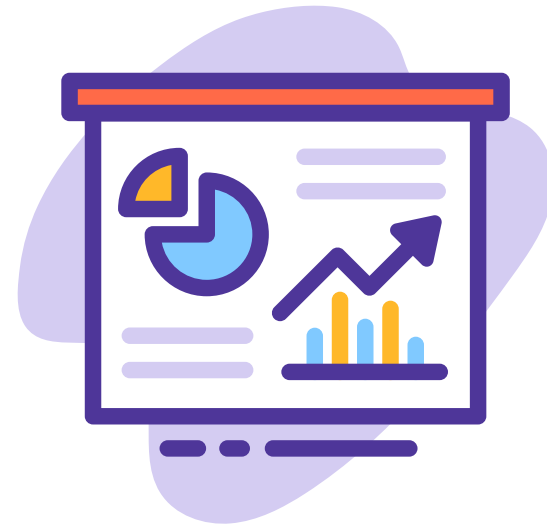
***Utilizzare le  
risorse***

***Strutturare un  
piano d'azione***

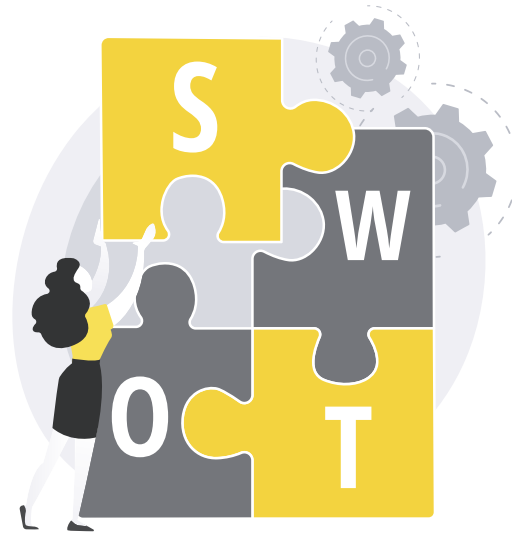


*...utilizzando strumenti come...*

*Business Plan*



*Key Performance  
Indicator*



*SWOT Analysis*

*Business Model*







CONSULENZA  
E RISORSE

***...ma per fare centro devi sapere dove mirare.***



***Qui entriamo in scena noi!***



info@consulenzaerisorse.it  
P.IVA IT02093620686

**MILANO**

**SEDE LEGALE E OPERATIVA**

Viale Gran Sasso, 11

20131 Milano

Tel. +39 02 40702009

**PESCARA**

**SEDE OPERATIVA**

Via A. Caldora, 4

65125 Pescara

Tel. +39 085 9561670

Il nostro Sito



Il nostro  
Company Profile



Il nostro Video

