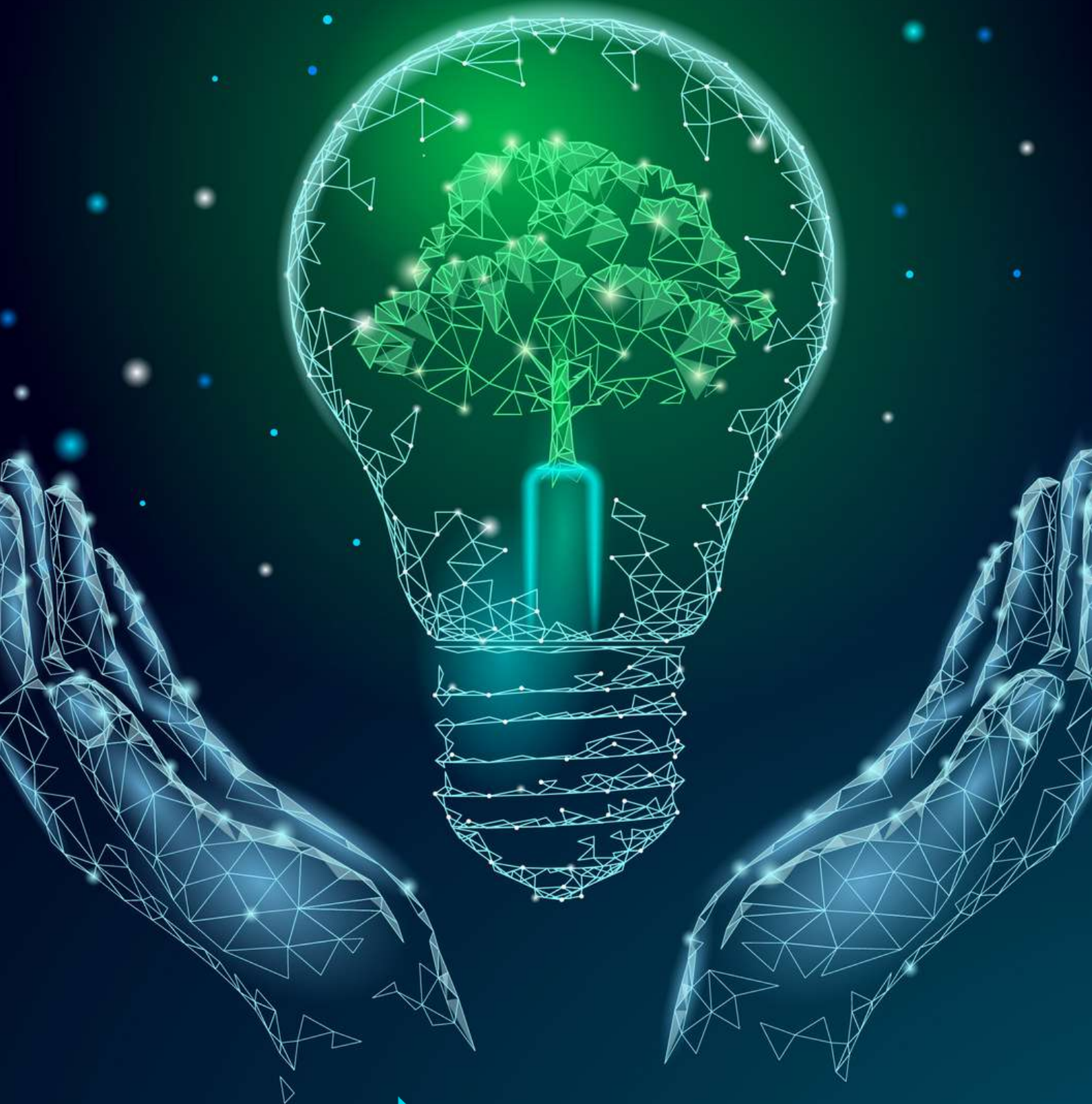


CARBON FOOTPRINT

GUIDA PRATICA



CONSULENZA
E RISORSE

IL PERCHE' DI QUESTA GUIDA

Rendere accessibile a tutte le aziende le nuove tecnologie, i nuovi processi, le nuove metodologie è un obiettivo da porsi ogni giorno per le Società di Advisory come Consulenza e Risorse.

In questo caso con questa Guida Pratica, intendiamo darvi gli elementi per comprendere come avviare un percorso pratico e concreto di sostenibilità ambientale nella vostra azienda.

Citando Wikipedia "Sostenibilità è la caratteristica di un processo o di uno stato che può essere mantenuto a un certo livello indefinitamente. In ambito ambientale, economico e sociale, essa è il processo di cambiamento nel quale lo sfruttamento delle risorse, il piano degli investimenti, l'orientamento dello sviluppo tecnologico e le modifiche istituzionali sono tutti in sintonia e valorizzano il potenziale attuale e futuro al fine di far fronte ai bisogni e alle aspirazioni dell'uomo. Il principio guida della sostenibilità è lo sviluppo sostenibile, che riguarda, in modo interconnesso, l'ambito ambientale, quello economico e quello sociale."

La sostenibilità ambientale corrisponde quindi all'equilibrio, dato da sfruttamento delle risorse ed emissione di gas inquinanti, tale da poter essere continuato a tempo indeterminato.

Al venir meno o al modificarsi di uno dei due parametri non è più possibile parlare di sostenibilità ambientale.

Sostenibilità ambientale ed effetto serra sono, per questo motivo, due concetti strettamente interconnessi.

Si parla di effetto serra definendo il fenomeno di regolazione della temperatura atmosferica del nostro Pianeta, dato dall'equilibrio tra energia del Sole e gas presenti nell'atmosfera del Pianeta stesso (gas serra).

La Convenzione di New York di cui sopra è stata attuata **mediante il Protocollo di Kyoto, firmato nel dicembre del 1997**, il quale prevede due diversi strumenti per conseguire gli **obiettivi di riduzione delle emissioni di GHG entro il 2030:**

- Politiche e misure dei singoli stati mediante programmi attuativi specifici sul proprio territorio nazionale;
- Meccanismi flessibili che diano la possibilità di utilizzare attività di riduzione delle emissioni al di fuori del territorio nazionale. Ne esistono tre, l'International Emissions Trading (IET), il Clean Development Mechanism (CDM) ed il Joint Implementation (JI).

Nel 2013 viene istituito un gruppo di lavoro formato da trenta

membri dell'Assemblea generale delle Nazioni Unite ai quali

viene affidato il compito di individuare gli Obiettivi di Sviluppo sostenibile. A fine 2014 il gruppo di lavoro presenta un **documento contenente 17 Obiettivi per lo sviluppo sostenibile e 169 target. Ban Ki-Moon, segretario generale delle Nazioni Unite in carica dal 2007 al 2016, afferma: "Non abbiamo un piano B perché non esiste un pianeta B".**

A fine 2015 i 193 stati dell'Assemblea Generale dell'Onu **adottano infine l'Agenda 2030 intitolata "Trasformare il nostro mondo. L'Agenda 2030 per lo sviluppo sostenibile".**

[continua...](#)



CONSULENZA E RISORSE

info@consulenzaerisorse.it
P.IVA IT02093620686

MILANO

SEDE LEGALE E OPERATIVA

Viale Gran Sasso, 11

20131 Milano

Tel. +39 02 4070 2009

PESCARA

SEDE OPERATIVA

Via A. Caldora, 4

65125 Pescara

Tel. + 39 085 9561670

Il nostro Sito



Il nostro
Company Profile



Il nostro video

